

COMUNE DI CORREGGIO
INSEDIAMENTO RURALE

N° 57

Via Nespolo, 3-3/a

Tav. PRG 2.7

Toponimo

Quadrante B-7

Zona PRG E.1

Edificio principale

- Riconoscibile
 Parzialmente riconoscibile
 Non riconoscibile

Tipologia residenziale

Interventi nessuno

Dest. d'uso abitazione

Altri edifici riconoscibili SI NO

Tipologia

Dest. d'uso

Edifici recenti presenti SI NO

Tipologia

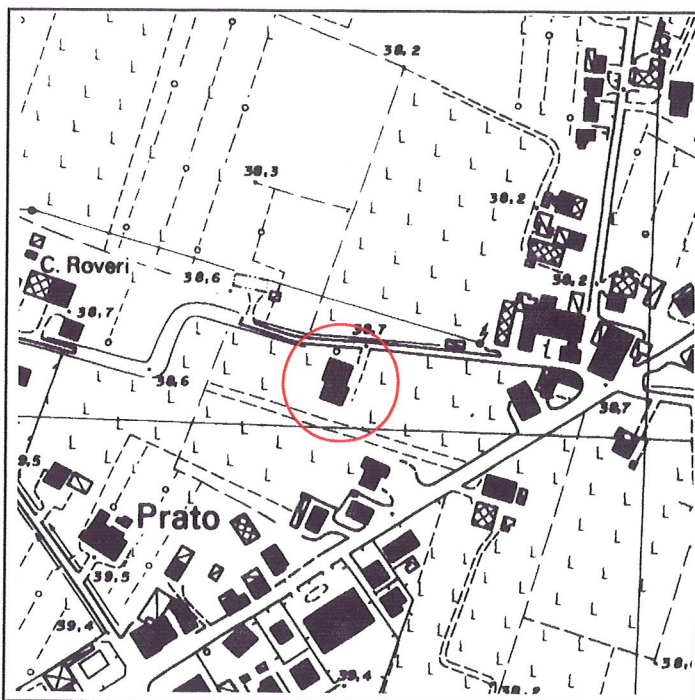
Dest. d'uso

Altri elementi di pregio SI NO

Descrizione

Giudizio sintetico sul valore dell'insediamento nessun valore ambientale

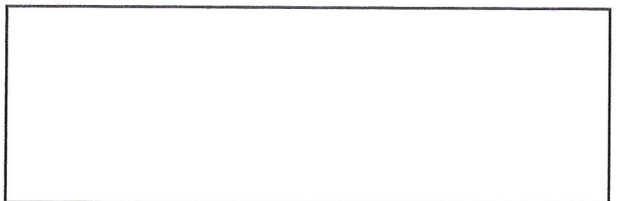
ESTRATTO DALLA C.T.R.



FOTOGRAFIA IDENTIFICATIVA



Altri documenti



Note

Edificio residenziale di recente costruzione con tipologia cooptata dalla periferia urbana, sorto su un più vecchio insediamento rurale leggibile nelle tavole I.G.M.

PUNTI DI RIPRESA FOTOGRAFICA

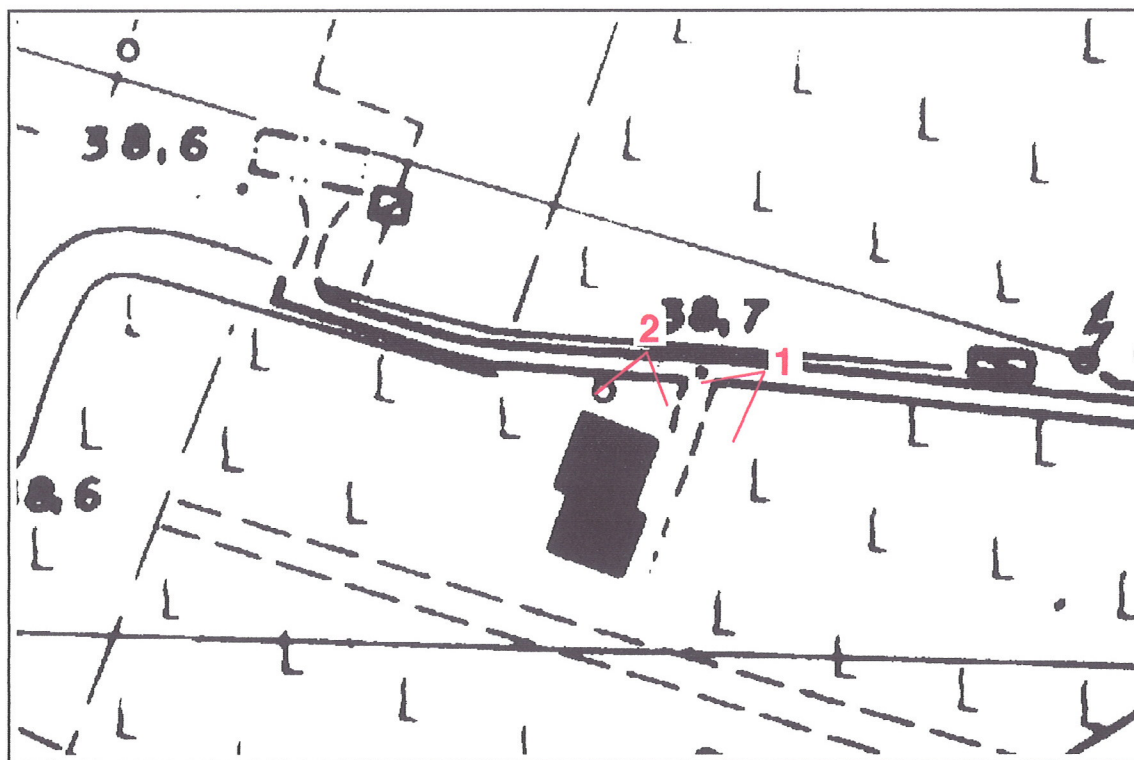


Foto 1



Foto 2