

Via Villacorta, 9

Toponimo

Tav. PRG 2.5

Quadrante B-12

Zona PRG E.1

**Edificio principale**

- Riconoscibile  
 Parzialmente riconoscibile  
 Non riconoscibile

Tipologia elementi contigui  
 Interventi ristrutturazione  
 Dest. d'uso abitazione

Altri edifici riconoscibili  SI  NO

Tipologia  
 Dest. d'uso

Edifici recenti presenti  SI  NO

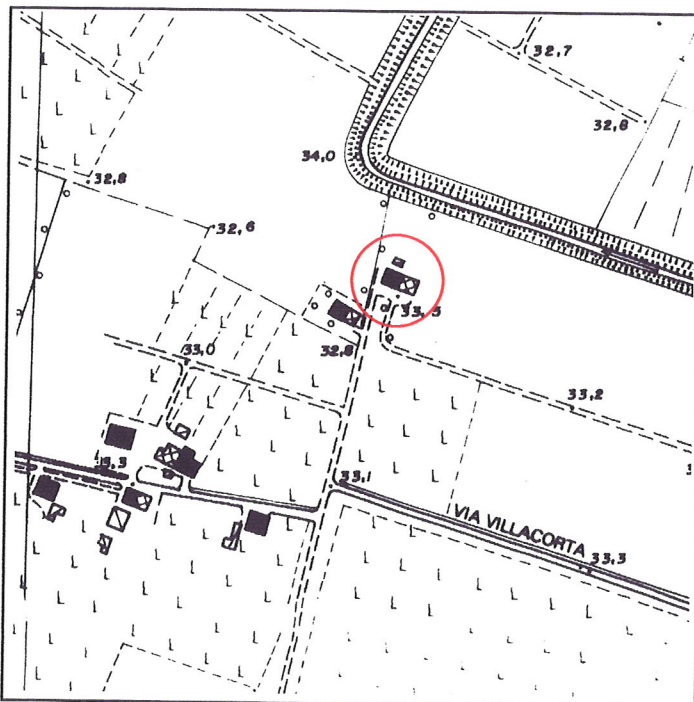
Tipologia  
 Dest. d'uso

Altri elementi di pregio  SI  NO

Descrizione

Giudizio sintetico sul valore dell'insediamento buon valore ambientale

ESTRATTO DALLA C.T.R.



FOTOGRAFIA IDENTIFICATIVA



**Altri documenti**

- LE/91, Gherri Sesto, NO 28/5/91  
 LE/91, Martinelli Mario, NO 26/7/91  
 LE/94, Martinelli Mario, NO 10/5/94  
 118/94, Martinelli Mario, NO 15/2/95

**Note**

Edificio a elementi contigui sviluppato in pianta rettangolare su due livelli e sottotetto con copertura a due acque e colmo costante. Presenta una porta morta archivoltata a sesto ribassato e ha luci regolari e simmetricamente distribuite con il civile esteso anche alla parte a servizi. L'intervento di ristrutturazione è stato condotto senza alterazione dell'originaria leggibilità.

PUNTI DI RIPRESA FOTOGRAFICA

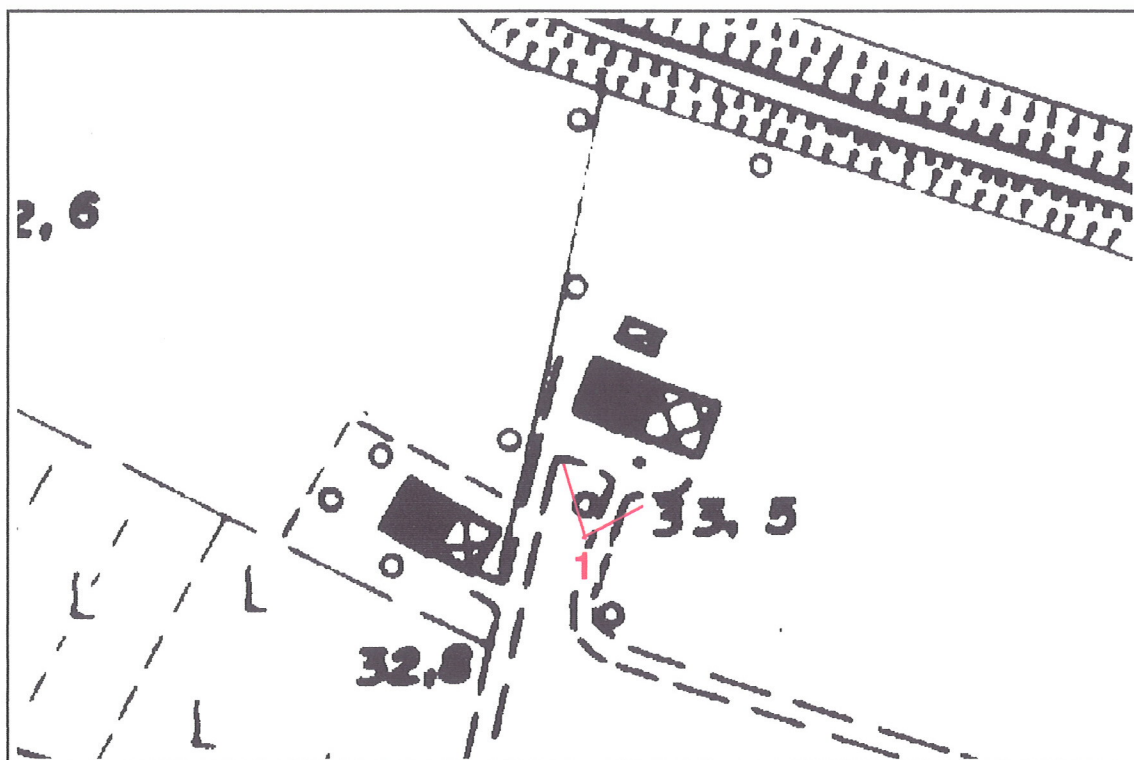


Foto 1