

Via Villacorta, 7	Toponimo		
Tav. PRG 2.5	Quadrante	B-12	Zona PRG E.1

Edificio principale

<input checked="" type="checkbox"/> Riconoscibile	Tipologia	elementi contigui
<input type="checkbox"/> Parzialmente riconoscibile	Interventi	nessuno
<input type="checkbox"/> Non riconoscibile	Dest. d'uso	abitazione e servizi agricoli

Altri edifici riconoscibili SI NO

Tipologia
Dest. d'uso

Edifici recenti presenti SI NO

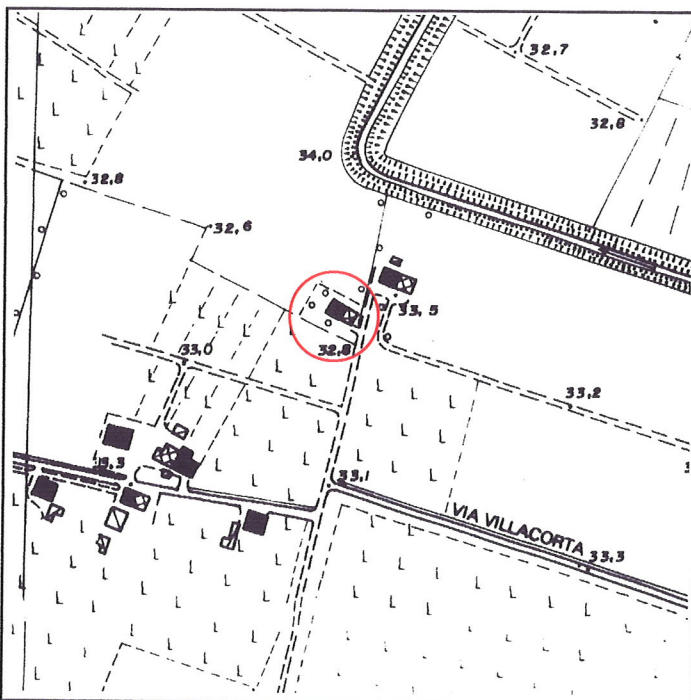
Tipologia
Dest. d'uso

Altri elementi di pregio SI NO

Descrizione

Giudizio sintetico sul valore dell'insediamento buon valore ambientale

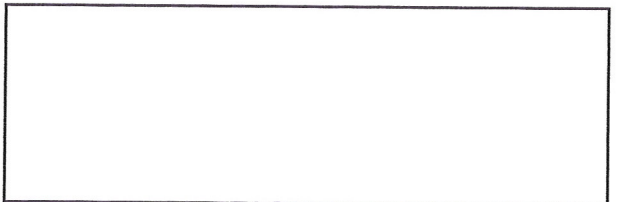
ESTRATTO DALLA C.T.R.



FOTOGRAFIA IDENTIFICATIVA



Altri documenti



Note

Edificio a elementi contigui sviluppato in pianta rettangolare su due livelli e sottotetto con copertura a due acque e colmo costante. Presenta una porta morta archivoltata a sesto ribassato.

PUNTI DI RIPRESA FOTOGRAFICA

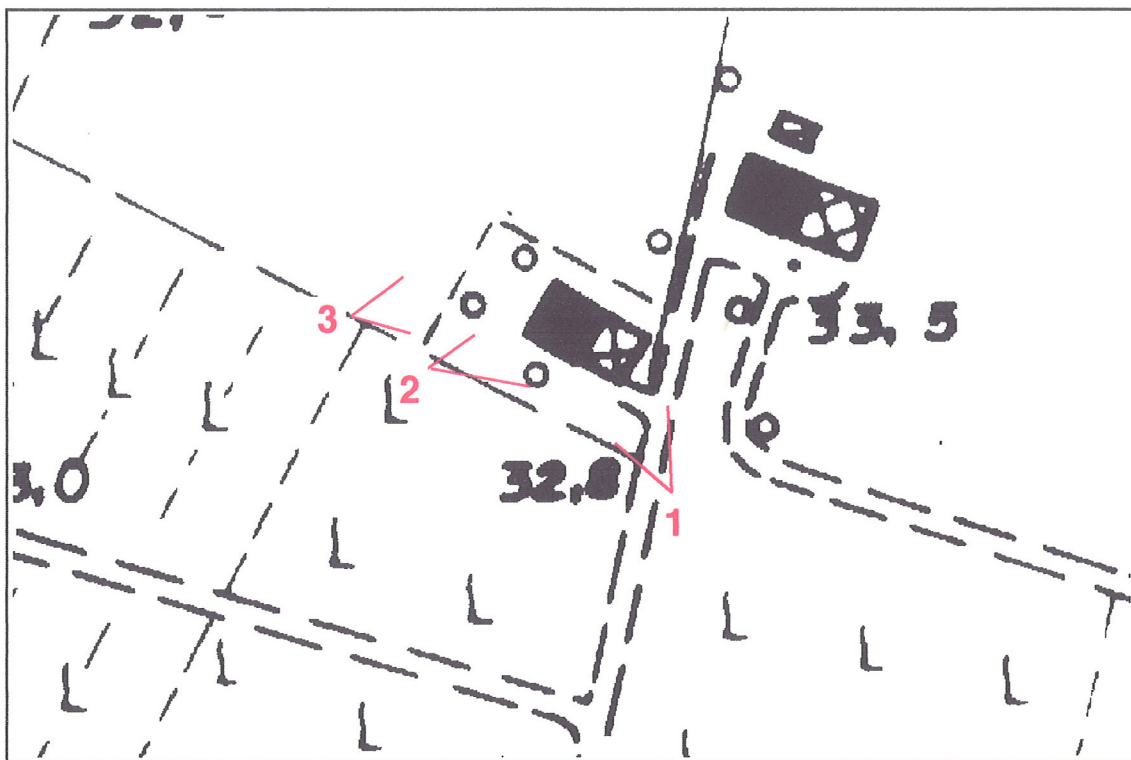


Foto 1



Foto 2



Foto 3