

Via Imbreto, 27

Tav. PRG 2.5

Toponimo

Quadrante C-11

Zona PRG E.1+E.8

Edificio principale

- Riconoscibile
 Parzialmente riconoscibile
 Non riconoscibile

Tipologia casa bracciantile

Interventi ristrutturazione

Dest. d'uso abitazione

Altri edifici riconoscibili SI NO

Tipologia

Dest. d'uso

Edifici recenti presenti SI NO

Tipologia

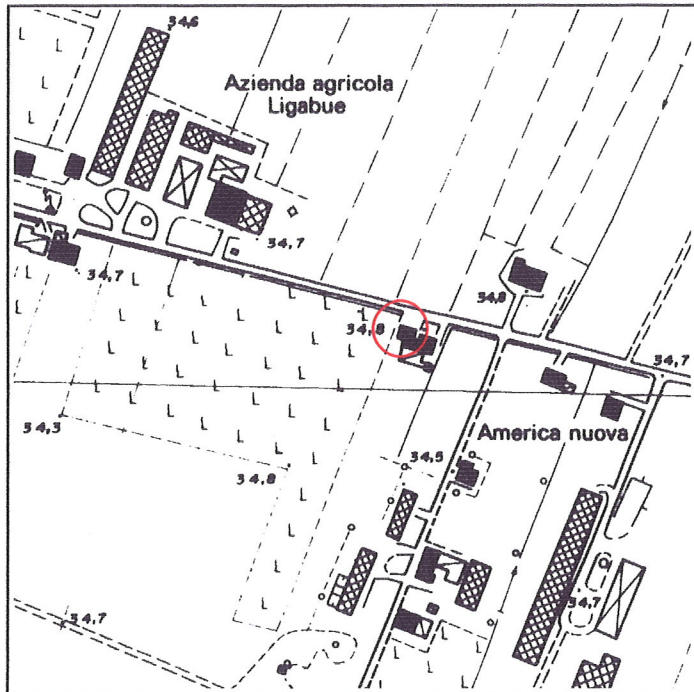
Dest. d'uso

Altri elementi di pregio SI NO

Descrizione

Giudizio sintetico sul valore dell'insediamento buon valore ambientale

ESTRATTO DALLA C.T.R.



FOTOGRAFIA IDENTIFICATIVA



Altri documenti

LE/94, Catellani Massimo, NO 14/5/94

LE/95, Catellani Massimo, NO 2/6/95

Note

Casa bracciantile di modeste dimensioni del primo Novecento sviluppata in pianta rettangolare su due livelli con copertura a due acque e colmo costante. Presenta un cordolo marcapiano al primo livello, luci regolari, simmetricamente distribuite e con cornici dipinte sui due livelli. In aderenza sul retro sono presenti altri due corpi di fabbrica in aderenza tra loro, uno dei quali di successiva edificazione.

PUNTI DI RIPRESA FOTOGRAFICA

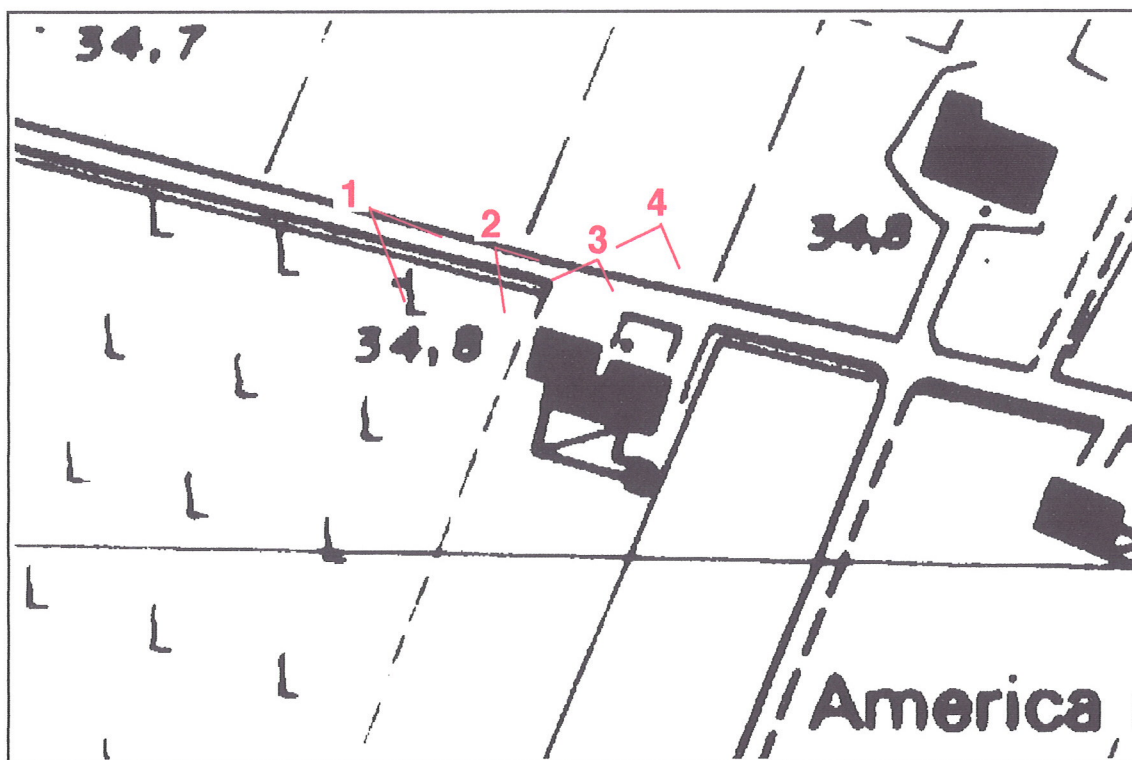


Foto 1



Foto 2



Foto 3



Foto 4