

Via Budrio, 85-87

Tav. PRG 2.5

Toponimo

Quadrante C-10

Zona PRG E.6+E.8

Edificio principale

- Riconoscibile
 Parzialmente riconoscibile
 Non riconoscibile

Tipologia elementi contigui
 Interventi manutenzione
 Dest. d'uso abitazione e servizi agricoli

Altri edifici riconoscibili SI NO

Tipologia rustico
 Dest. d'uso servizi agricoli

Edifici recenti presenti SI NO

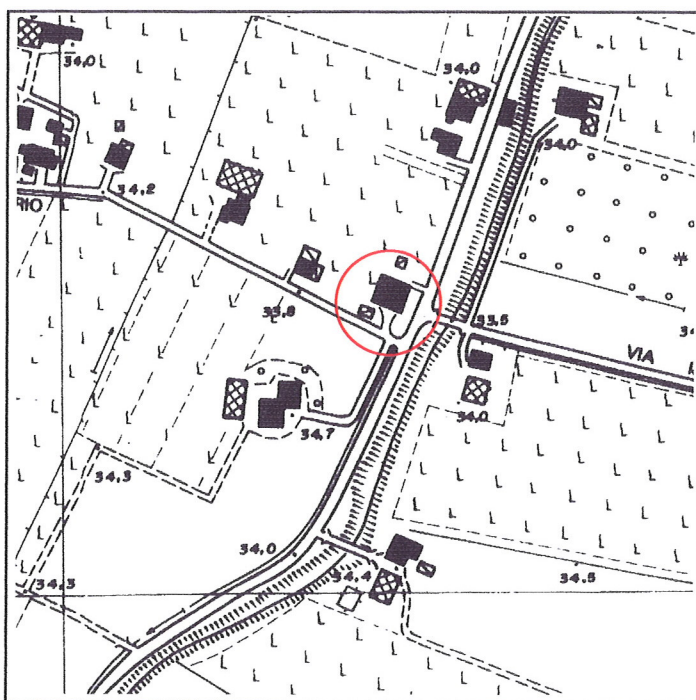
Tipologia
 Dest. d'uso

Altri elementi di pregio SI NO

Descrizione

Giudizio sintetico sul valore dell'insediamento buon valore ambientale

ESTRATTO DALLA C.T.R.



FOTOGRAFIA IDENTIFICATIVA



Altri documenti

Scheda IBC n. 195

Note

Edificio a elementi contigui sviluppato in pianta rettangolare con copertura a due acque e colmo costante. La parte civile è su due livelli e ha luci regolari e simmetricamente distribuite. Presenta una porta morta archivoltata a sesto ribassato a fianco della quale vi è una nicchia con immagine votiva. Nell'area dell'insediamento vi è un rustico in pianta rettangolare su due livelli coperto a due acque.

PUNTI DI RIPRESA FOTOGRAFICA

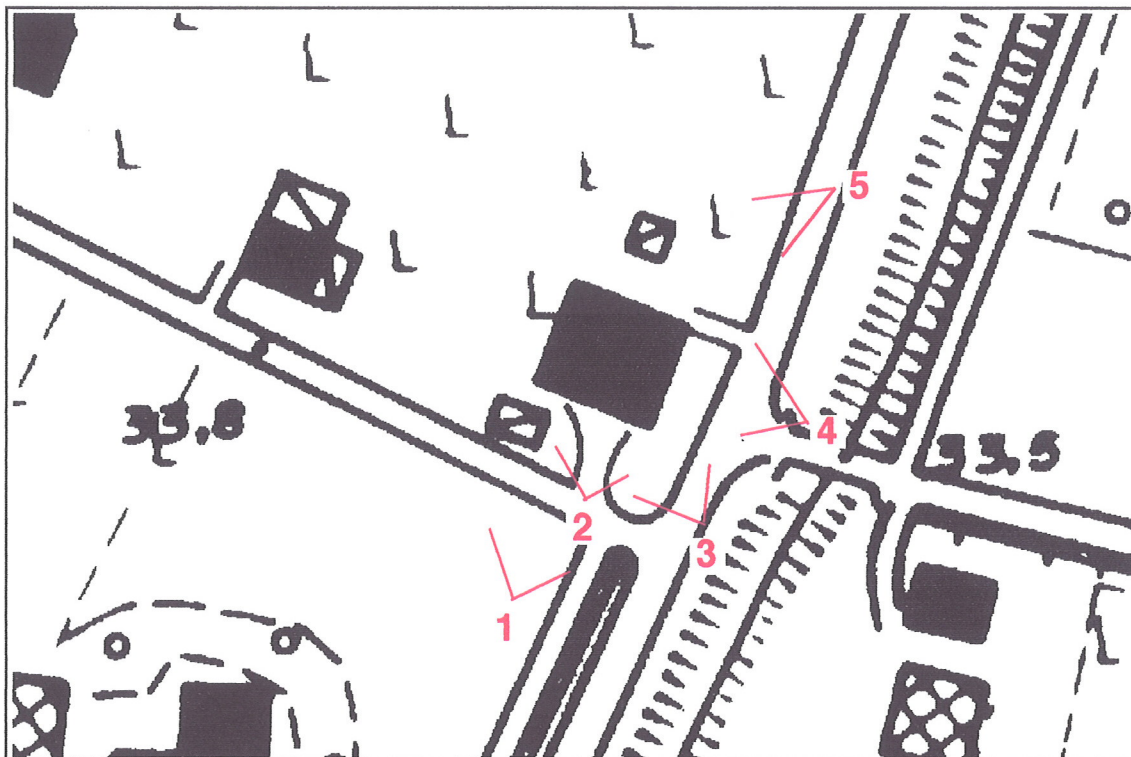


Foto 1



Foto 2



Foto 3



195
Correggio
STRADA STATALE N° 468
REGGIO EMILIA-CARPI
alt. m. - IGM F 74 II SO

Foto 4

A fronte della via Imbreto si riscontra un antico edificio rurale a corpi giustapposti, orientato in senso est-ovest, con porta morta a sesto ribassato e copertura a due falde a colmo indifferenziato. Il civile su due piani, situato a levante, ha luci regolari e simmetricamente distribuite. A lato della porta morta è visibile una piccola nicchia con immagine votiva.



Foto 5