

Via Borghi Don Pasquino, 33

Tav. PRG 2.4

Toponimo

Quadrante A-2

Zona PRG E.1

**Edificio principale**



Riconoscibile



Parzialmente riconoscibile



Non riconoscibile

Tipologia

elementi contigui

Interventi

nessuno

Dest. d'uso

abitazione e servizi agricoli

Altri edifici riconoscibili



Tipologia

Dest. d'uso

Edifici recenti presenti



Tipologia

Dest. d'uso

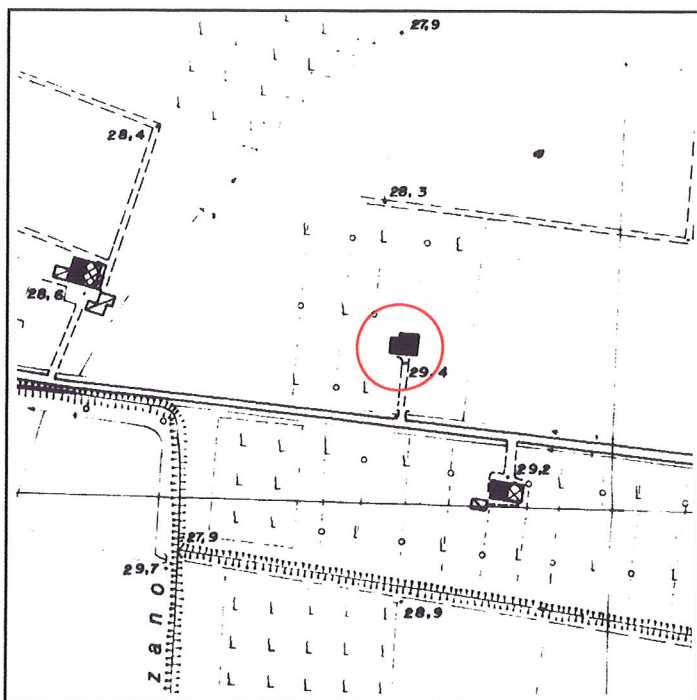
Altri elementi di pregio



Descrizione

Giudizio sintetico sul valore dell'insediamento buon valore ambientale

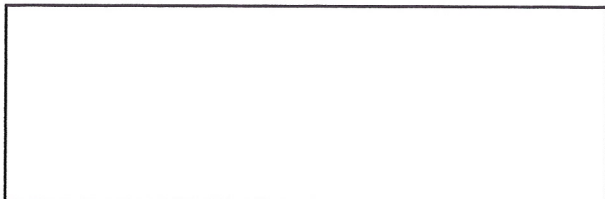
**ESTRATTO DALLA C.T.R.**



**FOTOGRAFIA IDENTIFICATIVA**



**Altri documenti**



**Note**

Edificio a elementi contigui sviluppato in pianta rettangolare su due livelli e sottotetto con copertura a due acque e colmo costante. Presenta luci regolari e simmetricamente distribuite, zoccolatura al piede dell'edificio, cordoli marcapiano al primo e secondo livello e una porta morta archivoltata a sesto ribassato. In aderenza sul lato ovest si sviluppa un corpo di fabbrica di modeste dimensioni su due livelli con copertura a due acque. Altri corpi di fabbrica a un livello sono presenti in aderenza sul retro.

**PUNTI DI RIPRESA FOTOGRAFICA**

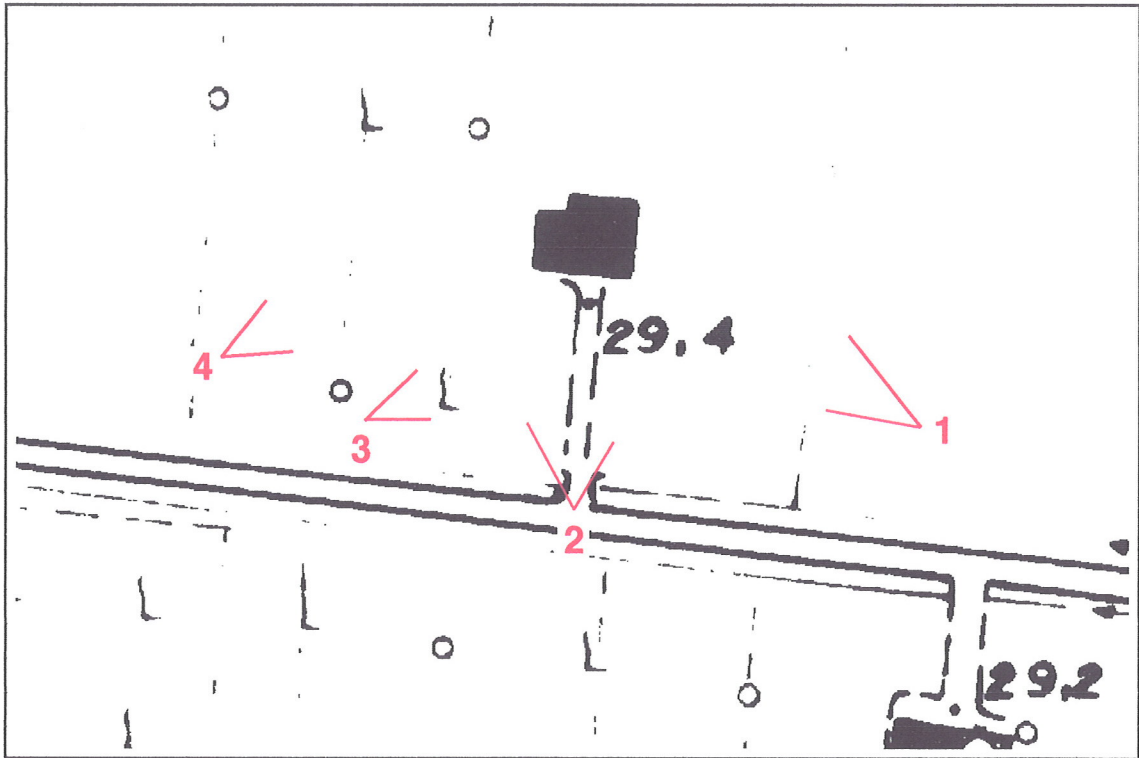


Foto 1





Foto 2



Foto 3





Foto 4