

Via Bottegone, 6

Tav. PRG 2.4

Toponimo

Quadrante A-7

Zona PRG E.1

Edificio principale

- Riconoscibile
 Parzialmente riconoscibile
 Non riconoscibile

Tipologia elementi contigui
 Interventi nessuno
 Dest. d'uso in stato di abbandono

Altri edifici riconoscibili SI NO

Tipologia
 Dest. d'uso

Edifici recenti presenti SI NO

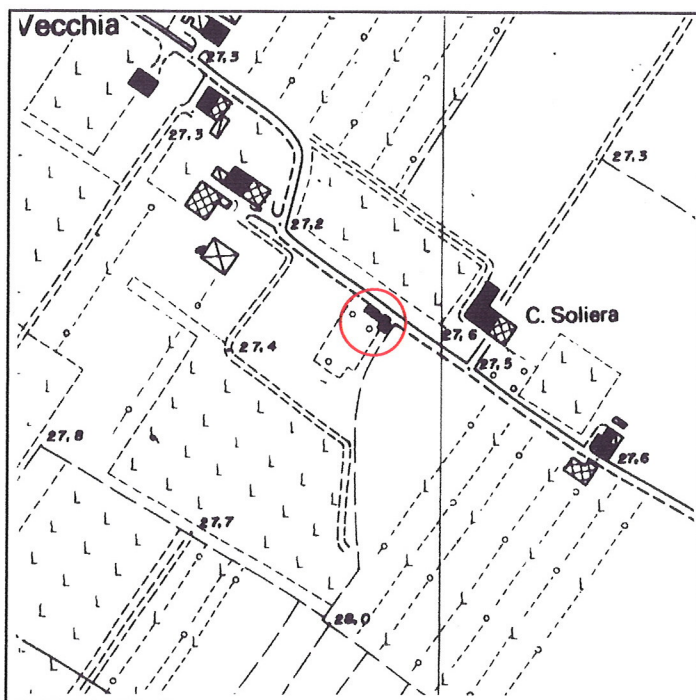
Tipologia
 Dest. d'uso

Altri elementi di pregio SI NO

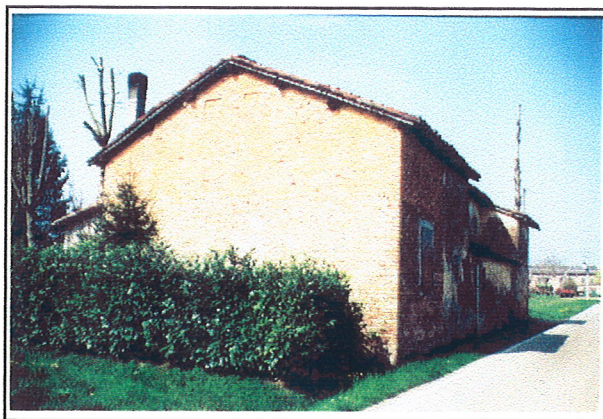
Descrizione

Giudizio sintetico sul valore dell'insediamento discreto valore ambientale

ESTRATTO DALLA C.T.R.



FOTOGRAFIA IDENTIFICATIVA



Altri documenti

LE/89, Lodini Maurizia, Atti

Note

Edificio a elementi contigui in pianta articolata costituito dalla parte civile sviluppata in pianta rettangolare su due livelli con copertura a due acque asimmetriche e colmo costante e dalla parte a servizi in aderenza al lato ovest del civile sviluppata in pianta rettangolare su due livelli con copertura a due acque e colmo costante. La parte civile ha un ingresso archivoltato a tutto sesto e luci regolari e simmetricamente distribuite.

PUNTI DI RIPRESA FOTOGRAFICA

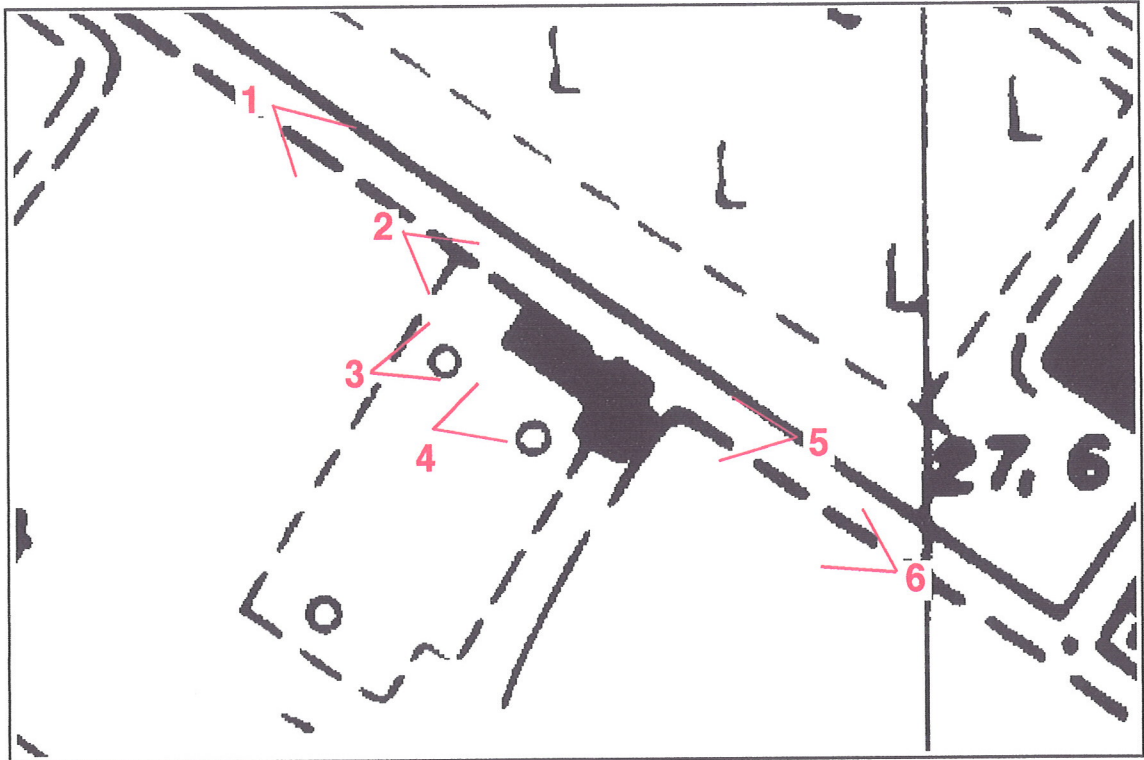


Foto 1



Foto 2



Foto 3



Foto 4



Foto 5



Foto 6