

Via	San Biagio, 27	Toponimo	
Tav. PRG	2.4	Quadrante	G-6
		Zona PRG	E.7

Edificio principale

Riconoscibile

Parzialmente riconoscibile

Non riconoscibile

Tipologia elementi contigui

Interventi ampliamento e ristrutturazione

Dest. d'uso abitazione e servizi agricoli

Altri edifici riconoscibili SI NO

Tipologia

Dest. d'uso

Edifici recenti presenti SI NO

Tipologia annesso agricolo

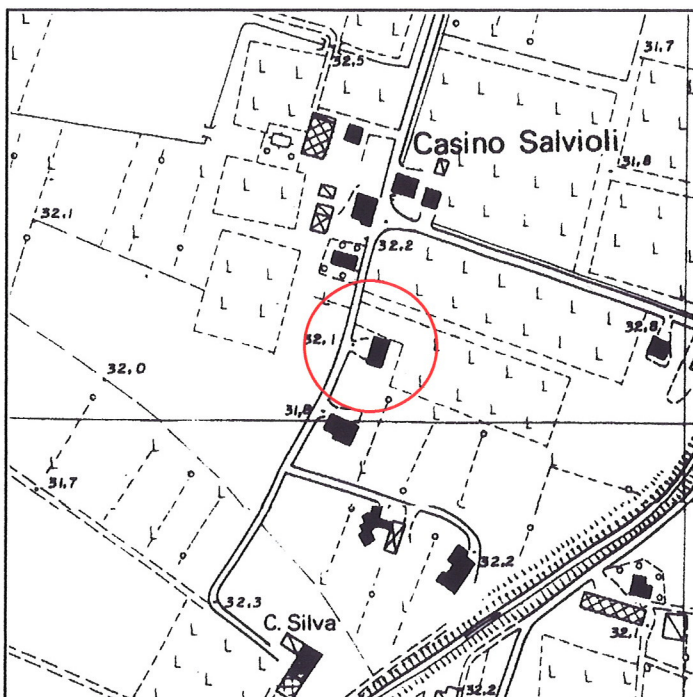
Dest. d'uso deposito

Altri elementi di pregio SI NO

Descrizione

Giudizio sintetico sul valore dell'insediamento modesto valore ambientale

ESTRATTO DALLA C.T.R.



FOTOGRAFIA IDENTIFICATIVA



Altri documenti

LE/91, Forti Albino, NO 26/10/91

LE/94, Forti Albino, NO 22/3/94

LE/95, Montanari Iler, NO 24/2/95

Note

Edificio già presente nelle tavole IGM e costruito con ogni probabilità all'inizio del secolo. Successivamente ampliato sul fronte con un corpo in continuità e più recentemente sul retro con un basso corpo destinato a servizi agricoli.

PUNTI DI RIPRESA FOTOGRAFICA

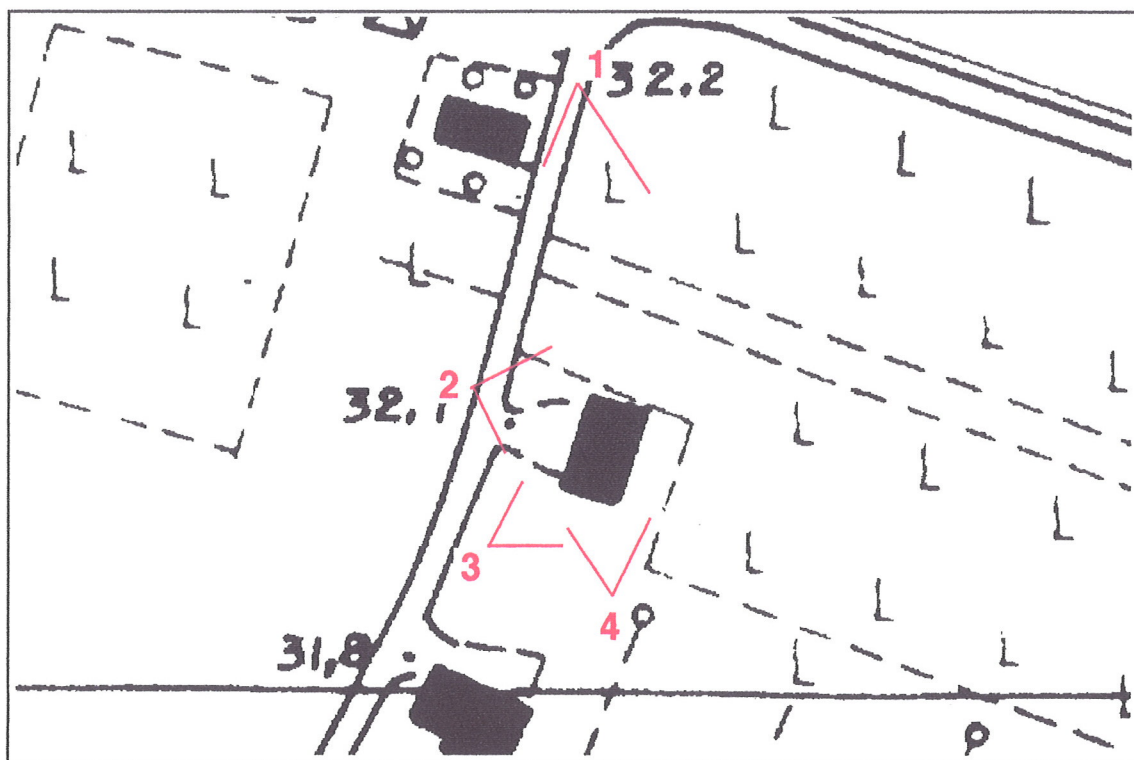


Foto 1



Foto 2



Foto 3



Foto 4