

Via San Biagio, 37

Tav. PRG 2.4

Toponimo

Quadrante G-6

Zona PRG E.4+E.8

Edificio principale

Riconoscibile

Parzialmente riconoscibile

Non riconoscibile

Tipologia residenziale

Interventi nessuno

Dest. d'uso abitazione

Altri edifici riconoscibili SI NO

Tipologia

Dest. d'uso

Edifici recenti presenti SI NO

Tipologia

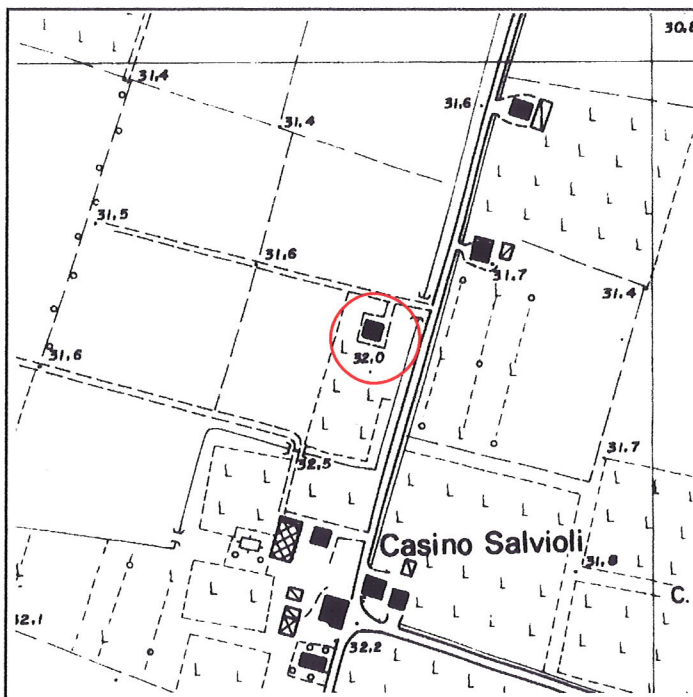
Dest. d'uso

Altri elementi di pregio SI NO

Descrizione

Giudizio sintetico sul valore dell'insediamento nessun valore ambientale

ESTRATTO DALLA C.T.R.



FOTOGRAFIA IDENTIFICATIVA



Altri documenti

171/91, Costi Uber, NO 9/2/94

Note

Edificio di recente costruzione con tipologia cooptata dalla periferia urbana.

PUNTI DI RIPRESA FOTOGRAFICA

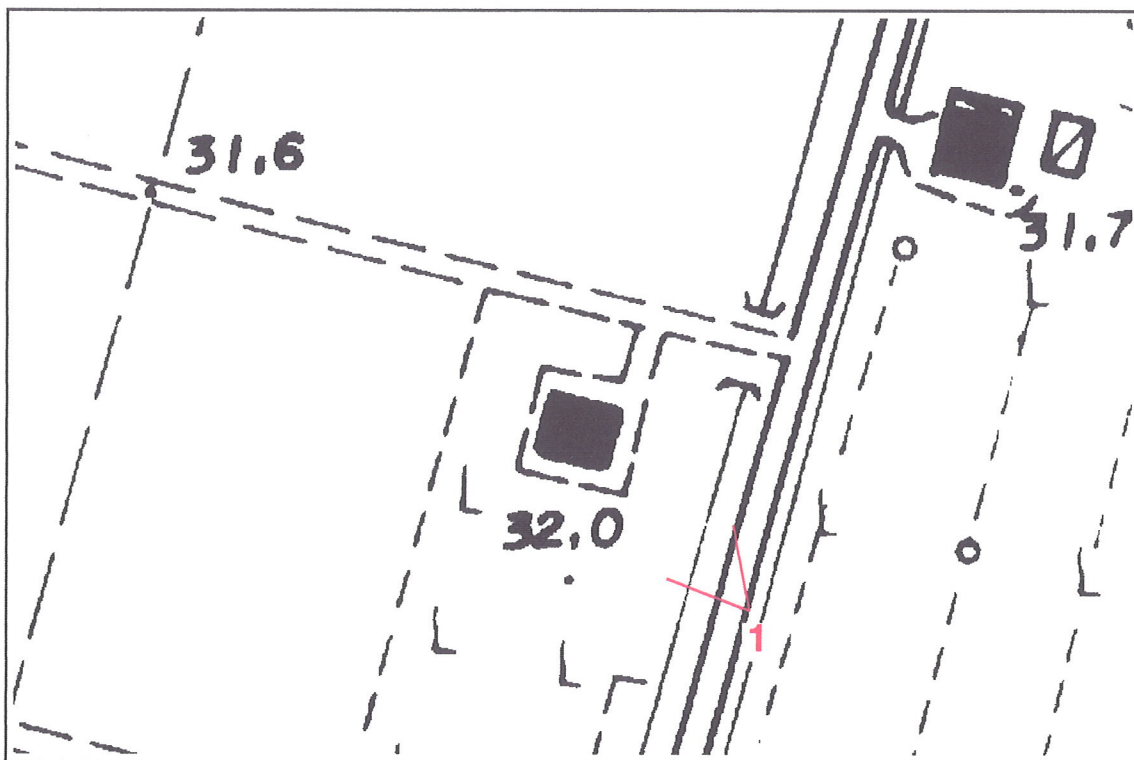


Foto 1