

**COMUNE DI CORREGGIO
INSEDIAMENTO RURALE**

N° 313

Via S.S. 468 per Carpi, 22

Tav. PRG 2.4

Toponimo

Quadrante F-7

Zona PRG E.7+E.8

Edificio principale

Riconoscibile

Tipologia residenziale

Parzialmente riconoscibile

Interventi nessuno

Non riconoscibile

Dest. d'uso abitazione

Altri edifici riconoscibili SI NO

Tipologia

Dest. d'uso

Edifici recenti presenti SI NO

Tipologia

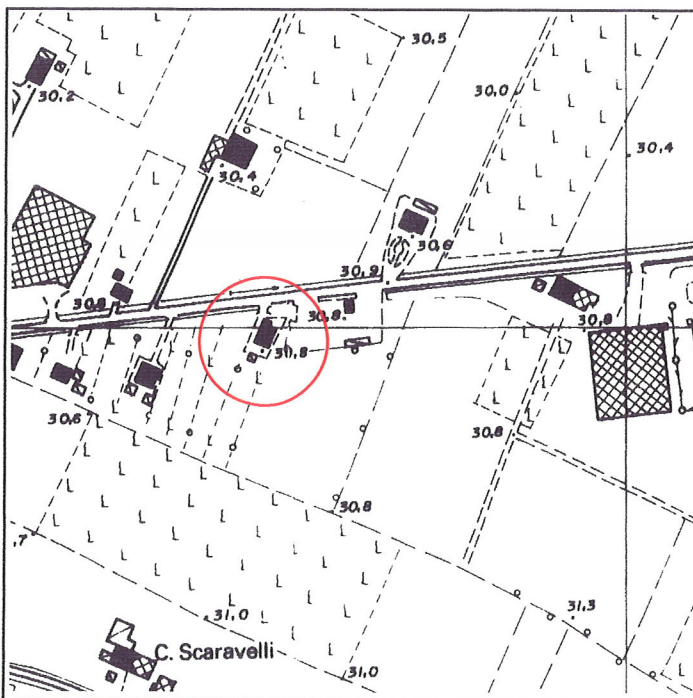
Dest. d'uso

Altri elementi di pregio SI NO

Descrizione

Giudizio sintetico sul valore dell'insediamento nessun valore ambientale

ESTRATTO DALLA C.T.R.



FOTOGRAFIA IDENTIFICATIVA



Altri documenti

59/91, Santini Piero, NO 24/7/91

Note

Edificio residenziale costruito negli anni '60/70 con tipologia cooptata dalla periferia urbana.

PUNTI DI RIPRESA FOTOGRAFICA

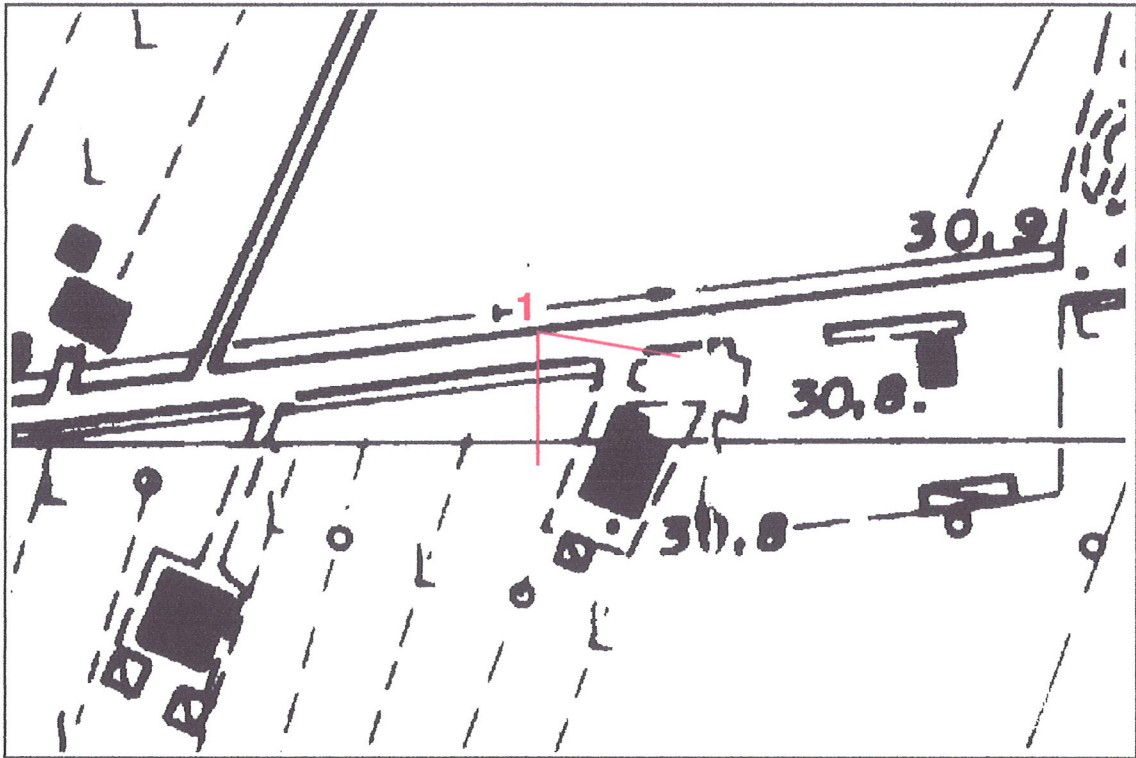


Foto 1