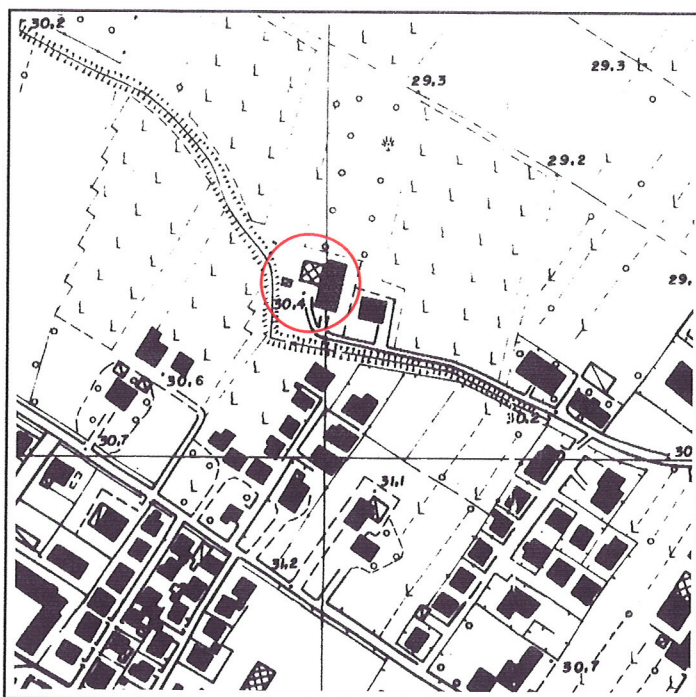


Via Prati, 12	Toponimo		
Tav. PRG 2.4	Quadrante C-2	Zona PRG E.2	

Edificio principale		Tipologia	elementi contigui
<input checked="" type="checkbox"/> Riconoscibile		Interventi	manutenzione
<input type="checkbox"/> Parzialmente riconoscibile		Dest. d'uso	abitazione e servizi agricoli
<input type="checkbox"/> Non riconoscibile			
Altri edifici riconoscibili <input checked="" type="checkbox"/> SI <input type="checkbox"/> NO		Tipologia	rustico
		Dest. d'uso	deposito
Edifici recenti presenti <input type="checkbox"/> SI <input checked="" type="checkbox"/> NO		Tipologia	
		Dest. d'uso	
Altri elementi di pregio <input type="checkbox"/> SI <input checked="" type="checkbox"/> NO		Descrizione	
Giudizio sintetico sul valore dell'insediamento		buon valore ambientale	

ESTRATTO DALLA C.T.R.



FOTOGRAFIA IDENTIFICATIVA



Altri documenti

52/80, Bezecchi Azzo, Claudio, NO 24/4/80
LE/88, Bezecchi Azzo, Claudio, NO 20/9/88
LE/93, Bezecchi Claudio, NO 21/12/93

Note

Edificio a elementi contigui sviluppato in pianta articolata. Il corpo di fabbrica disposto in direzione nord-sud è sviluppato in pianta rettangolare con copertura a tre acque e colmo costante su due livelli e sottotetto e presenta sul fronte sud un ingresso archivoltato sormontato da una porta finestra in linea con balcone in ferro battuto. L'altro corpo di fabbrica è sviluppato in direzione est-ovest in aderenza al precedente e presenta una porta morta passante archivoltata a sesto ribassato. Nell'area dell'insediamento vi è un piccolo rustico che presenta decorazioni dipinte.

PUNTI DI RIPRESA FOTOGRAFICA

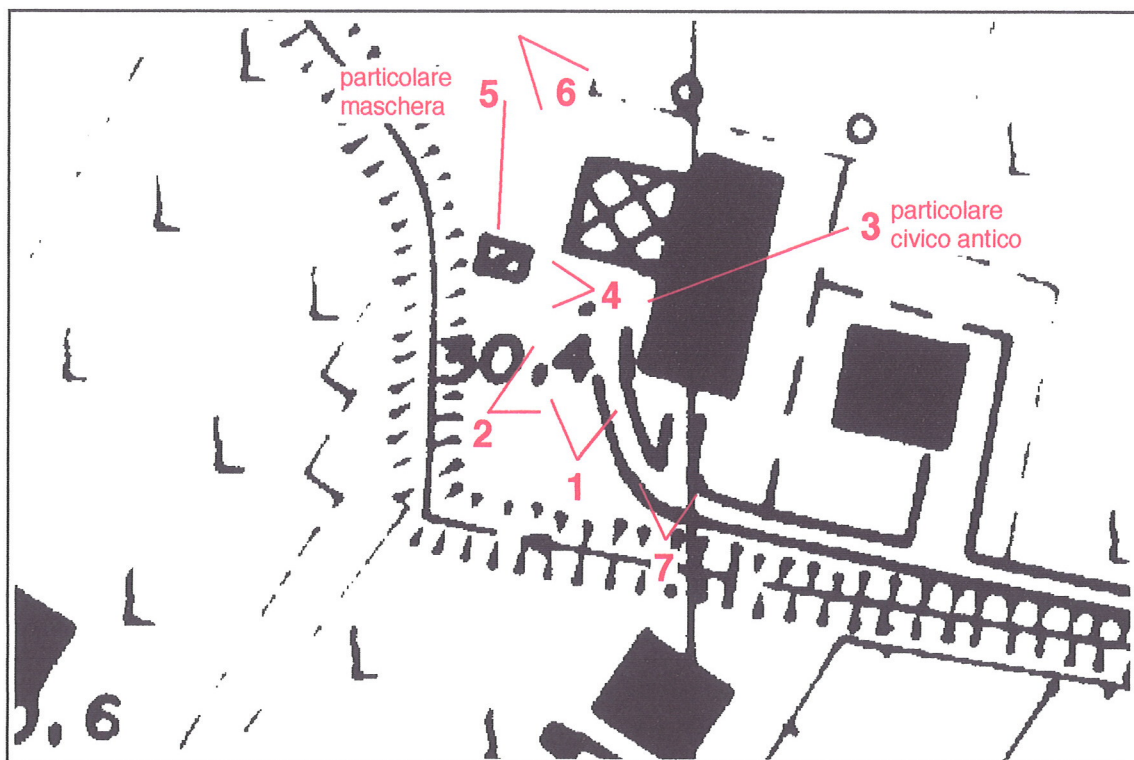


Foto 1



Foto 2

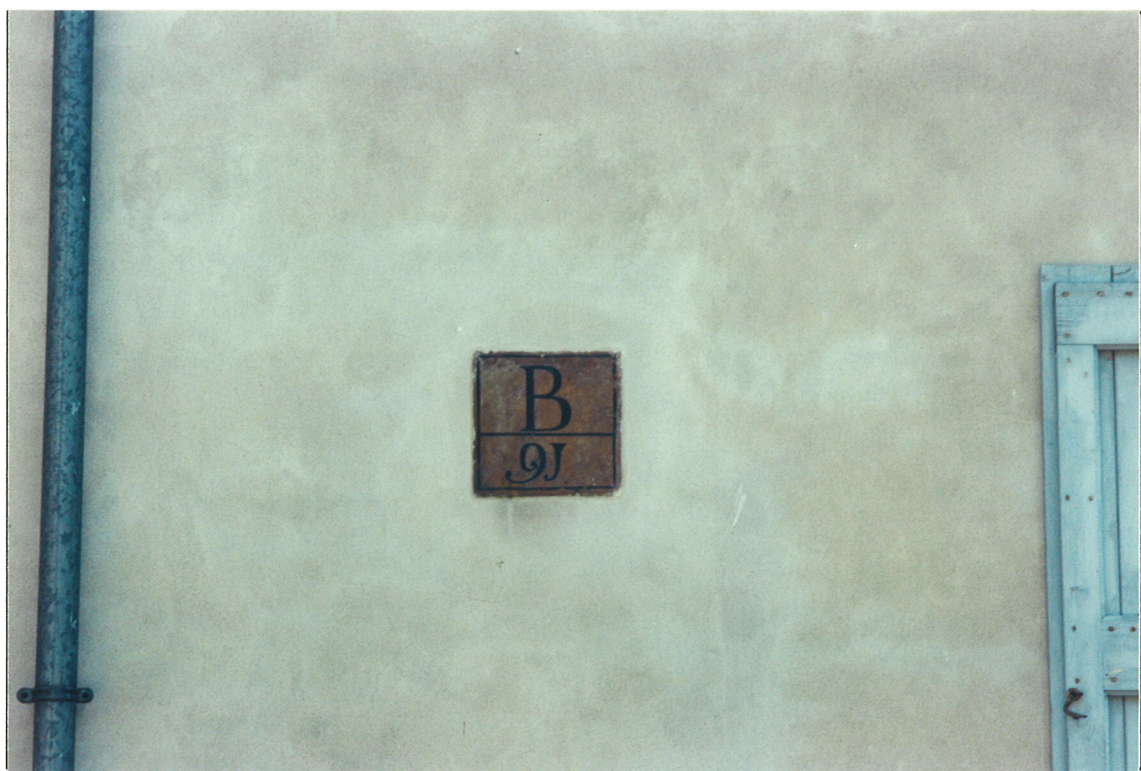


Foto 3



Foto 4



Foto 5



Foto 6



Foto 7