

Via Sanguinetto, 11-11/a	Toponimo	
Tav. PRG 2.3	Quadrante B-10	Zona PRG E.1

Edificio principale

Riconoscibile
 Parzialmente riconoscibile
 Non riconoscibile

Altri edifici riconoscibili SI NO

Edifici recenti presenti SI NO

Altri elementi di pregio SI NO

Giudizio sintetico sul valore dell'insediamento discreto valore ambientale

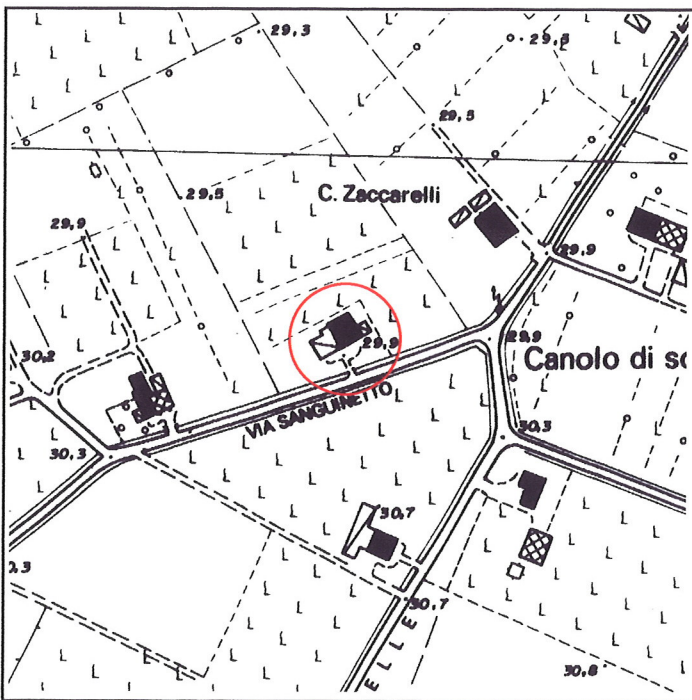
Tipologia elementi contigui
 Interventi nessuno
 Dest. d'uso in stato di abbandono

Tipologia
 Dest. d'uso

Tipologia
 Dest. d'uso

Descrizione

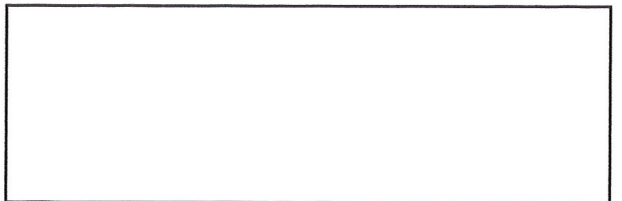
ESTRATTO DALLA C.T.R.



FOTOGRAFIA IDENTIFICATIVA



Altri documenti



Note

Edificio a elementi contigui sviluppato in pianta rettangolare con copertura a due acque sfalsata e asimmetrica nella parte a servizi. La parte civile è su due livelli e sottotetto e ha luci regolari e simmetricamente distribuite. Sulla facciata della parte a servizi è presente una nicchia votiva.

PUNTI DI RIPRESA FOTOGRAFICA

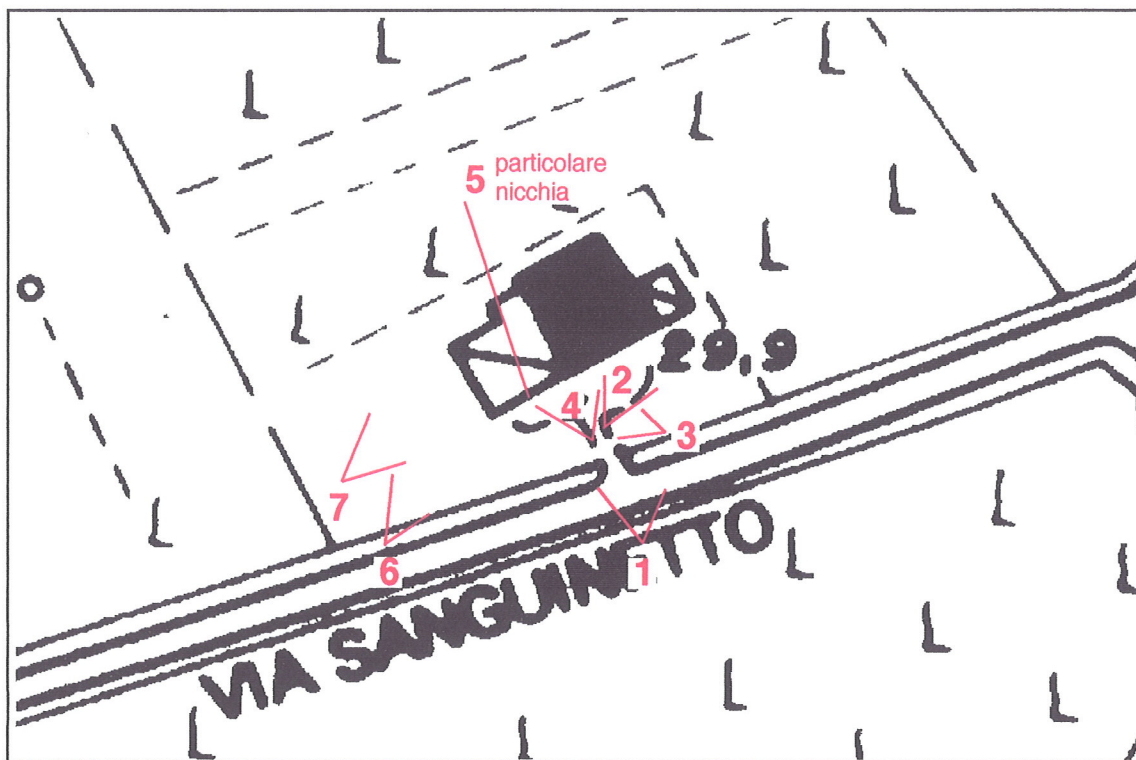


Foto 1



Foto 2



Foto 3



Foto 4



Foto 5



Foto 6



Foto 7